



Λύσσα

Κέντρο Ελέγχου και Πρόληψης Νοσημάτων
2014



Λύσσα

Τι είναι η
λύσσα ;

Μαρία



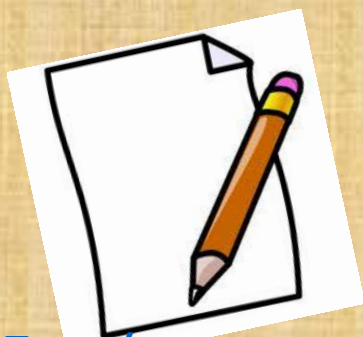
Ποια ζώα
μεταδίδουν τη
λύσσα;



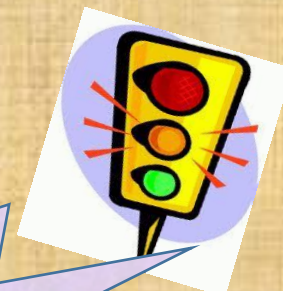
Πέτρος

Μπορούμε να
καταλάβουμε αν
κάποιο ζώο έχει
λύσσα ;

Μαργαρίτα



Τι ισχύει για τη
λύσσα σήμερα;



Προειδοποιητικά
σημάδια

Τι είναι η λύσσα;

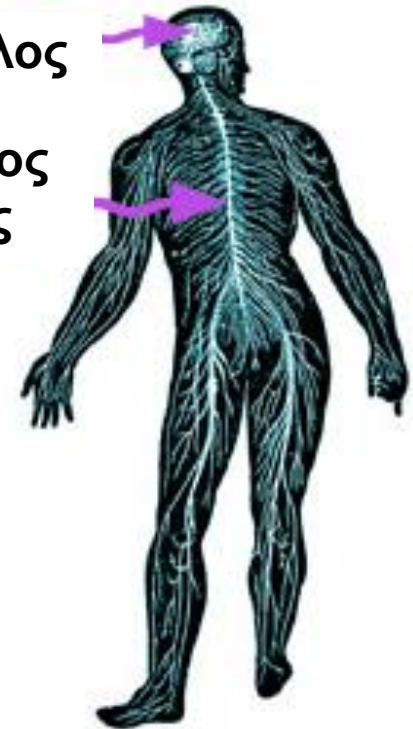
Μαρία



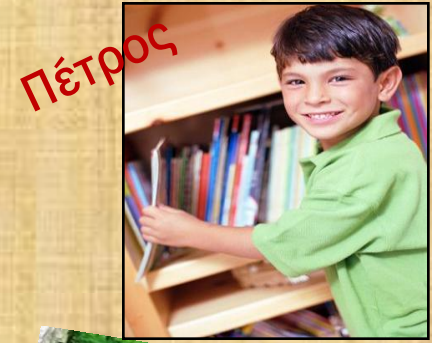
- Η λύσσα είναι μια αρρώστια, που προσβάλλει τον εγκέφαλο και το νωτιαίο μυελό των θηλαστικών.
- Συνήθως μεταδίδεται από ζώο σε ζώο αλλά μπορεί να μεταδοθεί **και από τα ζώα στους ανθρώπους**.
- Η λύσσα προκαλείται από έναν ιό.
- ✓ Οι ιοί είναι πολύ πολύ μικρά μικρόβια, τα οποία μπορούμε να δούμε, μόνο εάν έχουμε πολύ ισχυρό μικροσκόπιο.

εγκέφαλος

νωτιαίος
μυελός



Ποια ζώα μεταδίδουν τη λύσσα;



- Όλα τα θηλαστικά είναι δυνατόν να κολλήσουν λύσσα.



Θυμάστε ποιά είναι τα θηλαστικά;

- ✓ Τα θηλαστικά είναι τα ζώα που θηλάζουν τα νεογέννητα μικρά τους, όπως π.χ. η γάτα, ο σκύλος, η αγελάδα, το πρόβατο, η κατσίκια, η αλεπού, το κουνάβι, η νυφίτσα και η νυχτερίδα.



Νυχτερίδες και Λύσσα



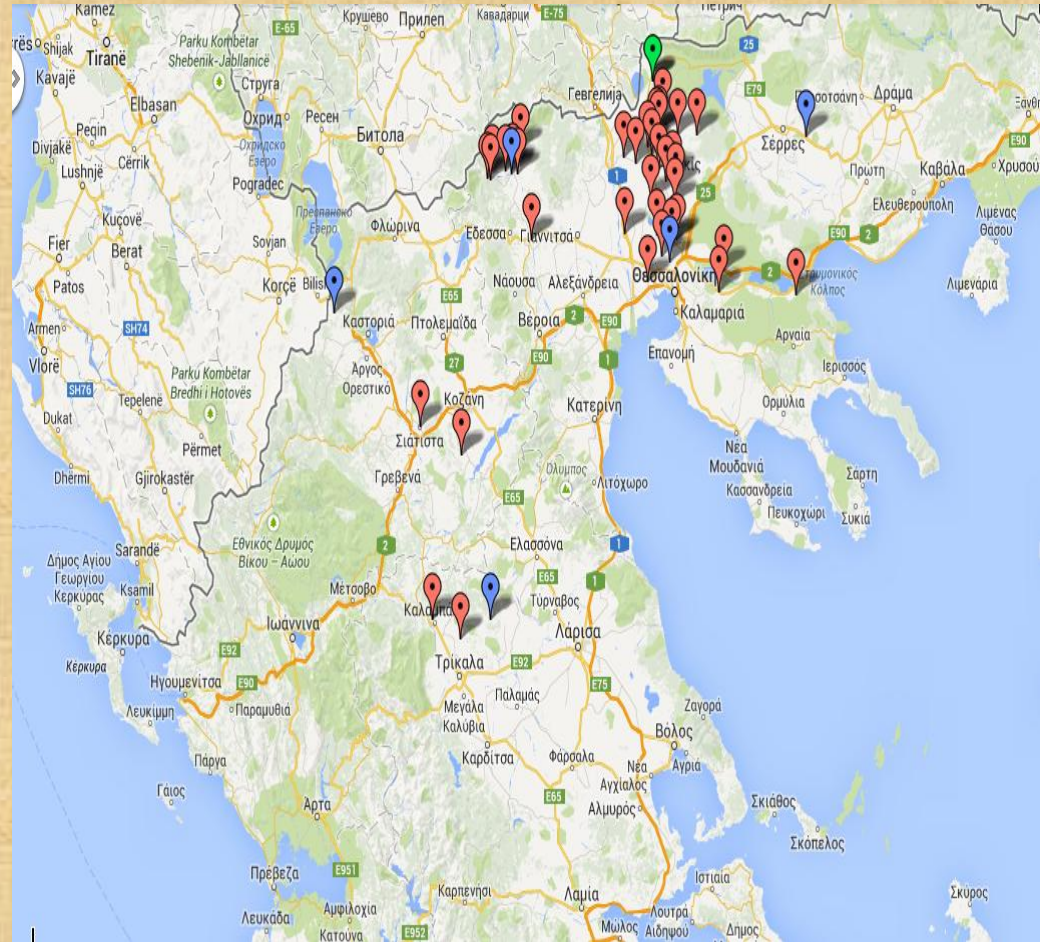
Οι νυχτερίδες
μεταδίδουν τη
λύσσα;

- Οι νυχτερίδες είναι θηλαστικά και μπορούν να αρρωστήσουν και να μεταδώσουν λύσσα
 - με δάγκωμα ή γρατζούνισμα
- Οι νυχτερίδες κυκλοφορούν το βράδυ
 - δεν πειράζω τις νυχτερίδες
 - αν δεν μπορεί να πετάξει, δεν την πιάνω
- Αν με δαγκώσει, ακολουθώ τις οδηγίες για πλύσιμο του τραύματος και επίσκεψη στο γιατρό!



Γιατί μας απασχολεί η λύσσα τώρα;

- Η λύσσα εμφανίστηκε πάλι στη χώρα μας το φθινόπωρο 2012.
- Μέχρι σήμερα οι ειδικοί έχουν βρει 45 ζώα με λύσσα:
 - κυρίως αλεπούδες
 - κυρίως στη Βόρεια Ελλάδα.



Τα Ζώα και η Λύσσα

Πώς καταλαβαίνουμε
εάν κάποιο ζώο έχει
λύσσα;



Μαργαρίτα

- Δεν μπορούμε να ξέρουμε αν ένα ζώο έχει λύσσα μόνο από την εμφάνιση του {για να διαγνώσουμε τη λύσσα πρέπει να κάνουμε ειδική εξέταση}.
- Ένα σημάδι μπορεί να είναι, **αν το ζώο φέρεται παράξενα:**
 - ✓ εχθρικό και ίσως να προσπαθήσει να σε δαγκώσει ή να δαγκώσει άλλα ζώα
 - ✓ να τρέχουν τα σάλια του ή να βγάζει αφρούς από το στόμα
 - ✓ να μην μπορεί να περπατήσει ή να τρέξει.

Τα Ζώα και η Λύσσα



Πώς καταλαβαίνουμε εάν
κάποιο ζώο έχει λύσσα;



Μαργαρίτα

- Τα **άγρια ζώα** (όπως η αλεπού) **φέρονται παράξενα**:
 - ✓ αν είναι ήρεμα, σχεδόν όπως ένα σκυλάκι
 - ✓ αν κινούνται αργά και δεν φεύγουν μακριά από τους ανθρώπους
 - ✓ αν φαίνονται ότι δεν ξέρουν που πηγαίνουν
- **πρέπει να θυμάσαι ότι πρέπει να προσέχεις πάντοτε!**





Λύσσα στα ζώα

- Τι πρέπει να προσέχεις στα ζώα:
 - ✓ Γενική αδιαθεσία
 - ✓ Προβλήματα κατάποσης
 - ✓ Άφθονα σάλια
 - ✓ Ένα ζώο που φαίνεται πιο ήσυχο απ' ότι θα περίμενες
 - ✓ Ένα ζώο που δαγκώνει/ επιτίθεται σε όλους
 - ✓ Ένα ζώο που έχει προβλήματα στο περπάτημα ή είναι παράλυτο

Λύσσα στον Άνθρωπο

- Στους ανθρώπους συνήθως χρειάζεται από 1-3 μήνες για να φανούν τα σημάδια της λύσσας. Σπανιότερα όμως μπορεί να αρρωστήσει κανείς και μετά από 1 χρόνο.
- Η λύσσα είναι πολύ σοβαρή ασθένεια, αλλά μπορεί να προληφθεί με το εμβόλιο και τον ορό.
- Τα συμπτώματα της λύσσας στους ανθρώπους στην αρχή μοιάζουν με ίωση: πυρετός, πονοκέφαλος, κούραση, πονόλαιμος.

Άρα τι πρέπει να προσέχω;

Είμαι προσεκτικός με όλα τα ζώα!

- Θυμάμαι ότι τα άγρια ζώα συνήθως φεύγουν από τον άνθρωπο.
- **Δεν πλησιάζω άγρια ζώα** για να τα ταΐσω ή να τα βοηθήσω
- Είμαι προσεκτικός ακόμα και με κατοικίδια ζώα, που δεν γνωρίζω καλά.
- Επίσης, **δεν πλησιάζω και δεν χαϊδεύω αδέσποτα ζώα.**
- Η λύσσα μπορεί να κολλάει από το ζώο και λίγες μέρες πριν αυτό αρρωστήσει, οπότε σου φαίνεται ότι είναι καλά στην υγεία του.



Πώς προλαμβάνω τη λύσσα;



ΚΕΝΤΡΟ ΕΛΕΓΧΟΥ &
ΠΡΟΛΗΨΗΣ ΝΟΣΗΜΑΤΩΝ (ΚΕΕΛΠΝΟ)
ΥΠΟΥΡΓΕΙΟ ΥΓΕΙΑΣ

- ✓ **Εμβολίασε τον σκύλο και τη γάτα σου** {Ο κτηνίατρος θα σου πει κάθε πότε πρέπει να το επαναλαμβάνεις}.
- ✓ **Πρόσεχε τα κατοικίδιά σου να μην έρχονται σε επαφή με άγρια ζώα.**
- ✓ **Στείρωσε τα κατοικίδιά σου, γιατί έτσι είναι πιο πιθανό να μείνουν στο σπίτι.**
- ✓ **Δεν χαϊδεύω και δεν προσπαθώ να δώσω τροφή σε άγρια ή άγνωστα αδέσποτα ζώα.**
- ✓ **Αν δεις ή βρεις κάποιο ζώο που φέρεται περίεργα, πες το στους γονείς ή στους δασκάλους σου για να ειδοποιήσουν τον κτηνίατρο!**



Εμβόλια - Δολώματα για τη λύσσα

❖ Τα εμβόλια - δολώματα χρησιμοποιούνται από τους ειδικούς για να εμποδίσουμε την εξάπλωση της λύσσας σε άλλες περιοχές.

❖ Τα εμβόλια - δολώματα έχουν χρώμα καφέ και μέγεθος όσο ένα μπισκότο



❖ Περιέχουν στο εσωτερικό τους μία πλαστική κάψουλα γεμάτη με εμβόλιο για τη λύσσα για τα ζώα



Εμβόλια - δολώματα για τη λύσσα

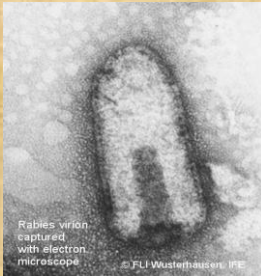
Τι κάνω αν βρω εμβόλιο-δόλωμα;



- ✓ Δεν το πιάνω!
- ✓ Αν το πιάσω κατά λάθος, **πλένω τα χέρια μου** καλά με σαπούνι και νερό.
- ✓ Ξεπλένω τα μάτια και το στόμα με άφθονο νερό (επειδή συνήθως τα πιάνω με τα χέρια).
- ✓ Ενημερώνω έναν ενήλικα.

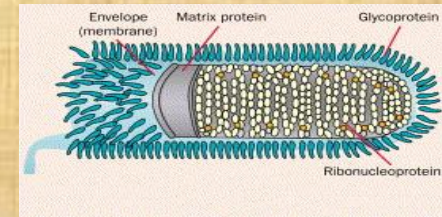


- Τα εμβόλια δολώματα προορίζονται για τα άγρια ζώα.



Ο ιός της λύσσας

Τι κάνει ένας ιός;
Πώς μεγαλώνει ένας ιός;
Πώς κάνει ο ιός της λύσσας κάποιον να αρρωστήσει;



Η λύσσα προκαλείται από έναν ιό. Ο ιός είναι ένα πολύ μικρό μικρόβιο.

Μπορείς να δεις αυτό το μικρόβιο μόνο αν έχεις ειδικό μικροσκόπιο.

Τι κάνει ένας ιός;

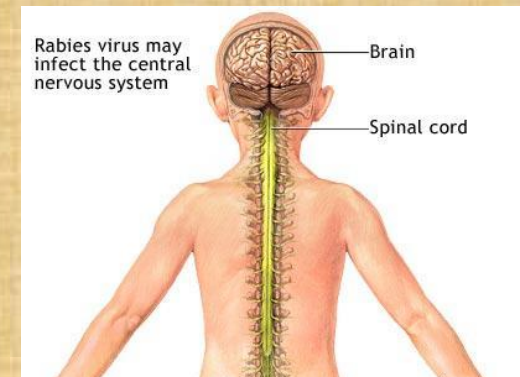
Οι επιστήμονες έχουν ανακαλύψει περισσότερους από 300 ιούς στα ζώα. Ορισμένοι δεν πειράζουν τον άνθρωπο, αλλά άλλοι προκαλούν ασθένειες όπως το κρυολόγημα, η γρίπη, η ανεμοβλογιά, η ιλαρά, και το AIDS.

Πως μεγαλώνει ένας ιός;

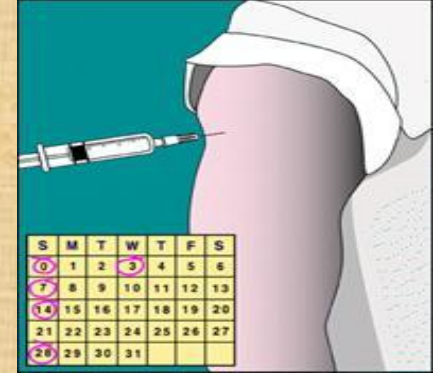
Οι ιοί δεν μπορούν να τραφούν ή να πολλαπλασιαστούν από μόνοι τους, αλλά ζουν μέσα στα κύτταρα άλλων οργανισμών που ονομάζονται «ξενιστές». Στη συνέχεια, οι ιοί μετακινούνται σε άλλα κύτταρα ξενιστές και κάνουν το ίδιο πράγμα από την αρχή.

Πως κάνει ο ιός της λύσσας κάποιον να αρρωστήσει;

Ο ιός της λύσσας θέλει να κάνει το σπίτι του σε έναν νευρώνα, το κύτταρο του κεντρικού νευρικού συστήματός μας. Το κεντρικό νευρικό σύστημα αποτελείται από τον εγκέφαλό μας και τον νωτιαίο μυελό. Όταν μας δαγκώσει ένα ζώο με λύσσα, ο ιός προσκολλάται σε έναν υγιή νευρώνα. Τότε, ο ιός πολλαπλασιάζεται, φτιάχνει δηλαδή περισσότερους ομοίους του ιούς, που μετακινούνται κατά μήκος των νεύρων μέχρι να φτάσουν στον εγκέφαλο. Εκεί, ο ιός προκαλεί τα συμπτώματα της λύσσας που οδηγούν σε αλλαγή συμπεριφοράς, και κώμα και ίσως θάνατο.



Άνθρωποι και Λύσσα



Πως κολλάει κάποιος λύσσα;

Η λύσσα μεταδίδεται μέσω του σάλιου, που υπάρχει στο στόμα του άρρωστου ζώου!

Δεν μεταδίδεται μέσω του αίματος, των ούρων ή των περιττωμάτων. Αν ένα ζώο έχει λύσσα και σε δαγκώσει ή σε γλείψει εκεί που έχεις τραύμα ή γρατζουνιά, τότε μπορεί και εσύ να κολλήσεις λύσσα. Σπανιότερα μπορεί να κολλήσει κάποιος λύσσα, αν το σάλιο του ζώου έρθει σε επαφή με τα μάτια, τη μύτη ή το στόμα ή αν έχει γλείψει τα νύχια του πριν σε γρατζουνίσει.

Δεν μπορείς να κολλήσεις χαϊδεύοντας ένα ζώο με λύσσα.

Τι γίνεται αν κολλήσουμε λύσσα;

Συνήθως χρειάζεται 1-3 μήνες για να αρρωστήσει κάποιος. Ο ιός της λύσσας ταξιδεύοντας μέσα στο νευρικό σύστημα φτάνει στον εγκέφαλο και τότε είναι συνήθως πολύ αργά για να βοηθήσουν οι γιατροί.

Τι πρέπει να κάνω αν με δαγκώσει ένα ζώο;

Ενημέρωσε έναν ενήλικα αμέσως! **Πλύνε το τραύμα με σαπούνι και νερό για τουλάχιστον δεκαπέντε λεπτά**. Μετά θα πρέπει να σε δει γιατρός το συντομότερο δυνατό για να αποφασίσει, εάν χρειάζεσαι εμβόλιο και άλλη φροντίδα.

Ο ενήλικας πρέπει να έρθει σε επαφή με την αρμόδια τοπική υπηρεσία, που θα αποφασίσει για την παρακολούθηση του ζώου για **δεκαπέντε** ημέρες μήπως εμφανίσει συμπτώματα

Ποια άγρια ζώα προκαλούν τα περισσότερα προβλήματα;

Στην Ελλάδα (και στην Ευρώπη γενικότερα) τα ζώα που μεταδίδουν κυρίως λύσσα είναι οι κόκκινες αλεπούδες.

Ποια είναι η θεραπεία;

με το αντιλυσσικό εμβόλιο και την ανοσοσφαιρίνη (ορό) προλαμβάνουμε την εμφάνιση της λύσσας.

Χρειάζονται πέντε δόσεις εμβολίου σε διάστημα 28 ημερών. Τα εμβόλια βοηθούν το σώμα σου να αναπτύξει αντισώματα. Η **ανοσοσφαιρίνη** είναι έτοιμα αντισώματα (που προέρχονται από άλογα), τα οποία επιτίθενται στον ιό και έτσι αυτός θα εξουδετερωθεί και δε θα φθάσει στον εγκέφαλο.

Τι κάνω αν με δαγκώσει ένα ζώο;

- Κίνδυνος υπάρχει αν το σάλιο του άρρωστου ζώου έρθει σε επαφή με τραύμα ή κόψιμο, ή με τα μάτια, το στόμα ή τη μύτη!
- Αν σε δαγκώσει κάποιο ζώο, **ζήτα βοήθεια για να πλύνεις το τραύμα σου για τουλάχιστον 10-15 λεπτά, με σαπούνι και νερό, και να το απολυμάνεις με αντισηπτικό (με βάση το οινόπνευμα ή ιώδιο).**
- Αναζήτησε **άμεσα** συμβουλή γιατρού για την αναγκαία θεραπεία



Πρόληψη της λύσσας

Πώς μπορώ να προφυλάξω το κατοικίδιό μου;

- Βεβαιώσου ότι έχει κάνει αντιλυσσικό εμβόλιο, ότι φοράει ταυτότητα και αναγνωριστικό τσιπ.
- Πάντα να βγάζεις βόλτα τον σκύλο σου με λουρί για να μην μπορεί να τρέχει ελεύθερος.
- Να κρατάς τα σκυλιά σε περιφραγμένη αυλή, αν δεν είναι δεμένα με λουρί.
- Κάλεσε την αρμόδια υπηρεσία να μαζέψει τα άγρια ή αδέσποτα ζώα, ειδικά αυτά που βλέπεις να συμπεριφέρονται παράξενα.
- Αν ένα ζώο δαγκώσει το κατοικίδιό σου, πρόσεξε να μην δαγκωθείς από το κατοικίδιό σου. Πήγαινέ το αμέσως στον κτηνίατρο.
- Στείρωσε τα κατοικίδιά σου. Θα είναι λιγότερο πιθανό να φύγουν από το σπίτι και να γίνουν αδέσποτα.



Πρόληψη της λύσσας



Πως προφυλάσσομαι από τη λύσσα;

- ✓ Ποτέ μην ακουμπάς άγνωστα ή άγρια ζώα.
- ✓ Απόφυγε την απευθείας επαφή με αδέσποτα ζώα. Μπορεί να μην έχουν εμβολιαστεί κατά της λύσσας.
- ✓ Ποτέ μην υιοθετήσεις άγρια ζώα ή τα φέρεις μέσα στο σπίτι.
- ✓ Μη προσπαθήσεις να φροντίσεις ένα άρρωστο άγριο ζώο, κάλεσε την αρμόδια κτηνιατρική υπηρεσία ή κάποιον φιλοζωικό οργανισμό που θα τα κανονίσει όλα με ασφάλεια.
- ✓ Αν συναντήσεις ένα νεκρό αδέσποτο ή άγριο ζώο, μην το αγγίζεις. Ειδοποίησε την αρμόδια κτηνιατρική υπηρεσία
- ✓ Βεβαιώσου ότι οι κάδοι σκουπιδιών κλείνουν καλά και μην αφήνεις τροφές για ζώα έξω στην αυλή γιατί προσελκύουν τα άγρια ζώα



Κάνε το test της μνήμης

Διάλεξε τη σωστή απάντηση από κάθε ερώτηση και δες αν απάντησες σωστά.

ΞΕΚΙΝΑ

Ερώτηση 1.

Τι προκαλεί τη λύσσα;

1. Ένα σκουλήκι
2. Ένας ιός
3. Ένα βακτήριο



Σωστά !!!!

Επόμενο

Ερώτηση 2.

Ποια από τα παρακάτω ζώα μπορούν να κολλήσουν λύσσα;

1. Ένας βάτραχος
2. Ένας αλιγάτορας
3. Μία αλεπού



Όχι, προσπάθησε ξανά



Όχι, προσπάθησε ξανά



Σωστά!!!!

Επόμενο



Όχι, προσπάθησε ξανά

Ερώτηση 3.

Τι πρέπει να κάνεις αν σε δαγκώσει ένα ζώο;

1. Βάλε επίδεσμο στο τραύμα και περίμενε να δεις αν θα χειροτερέψει
2. Πλύνε πολύ καλά το τραύμα και πήγαινε αμέσως στο γιατρό
3. Μέτρα τη θερμοκρασία σου κάθε ώρα



Όχι, προσπάθησε ξανά



Σωστά!!!!!!

Επόμενο



Όχι, προσπάθησε ξανά

Ερώτηση 4.

Αν δεις ζώο που συμπεριφέρεται περίεργα, τι πρέπει να κάνεις;

1. Ειδοποίησε ένα ενήλικα για να πιάσει ή να περιορίσει το ζώο
2. Προσπάθησε να το πιάσεις για να δεις αν μπορείς να το βοηθήσεις
3. Απλά φύγε μακριά



Σωστά!!!! Μ'αυτόν τον τρόπο δεν κινδυνεύει κάποιος άλλος από το ζώο.

Επόμενο



Όχι, προσπάθησε ξανά



Όχι, προσπάθησε ξανά

Ερώτηση 5.

Μία από τις παρακάτω απαντήσεις ΔΕΝ σε προστατεύει από τη λύσσα. Ποια είναι αυτή;

1. Κάνω το εμβόλιο για τη λύσσα
2. Σιγουρεύομαι ότι το κατοικίδιό μου δε θα το δαγκώσει κάποιο άγριο ζώο
3. Γράφω στο κολάρο του κατοικίδιου μου το όνομά του και τη διεύθυνσή μου



Όχι, προσπάθησε ξανά



Όχι, προσπάθησε ξανά



Σωστά !!!!!

Επόμενο

Ερώτηση 6.

Η λύσσα μεταδίδεται με:

1. Το σάλιο
2. Το αίμα
3. Τα δάκρυα



Μπράβο!!!!

Επόμενο



Όχι, προσπάθησε ξανά



Όχι, προσπάθησε ξανά

Ερώτηση 7.

Αν κάποιον τον δαγκώσει ζώο με λύσσα, πόσος καιρός χρειάζεται για να αναπτυχθεί η λύσσα;

1. 1-2 ημέρες
2. 1-2 εβδομάδες
3. 1-3 μήνες



Όχι, προσπάθησε ξανά



Όχι, προσπάθησε ξανά



Σωστά!!!!

ΠΑΙΞΕ ΞΑΝΑ

ΑΡΧΙΚΗ

Επόμενο



ΠΛΗΡΟΦΟΡΙΕΣ

ΚΕ.ΕΛ.Π.ΝΟ.

www.keelpno.gr



210 5212054

210 5212000

email: info@keelpno.gr

ΚΕ.ΕΛ.Π.ΝΟ. Θεσσαλονίκης

www.keelpno.gr/el-gr/δομέζ/λειτουργίες/keelpno_thessalonikis.aspx



2310 229139

2310 243363

email: keelpno.thess@keelpno.gr

Υπουργείο Αγροτικής Ανάπτυξης και Τροφίμων

www.minagric.gr

http://www.minagric.gr/images/stories/docs/politis/Trofima_Ygeia/seminario_genikalissaXios.pdf

www.cdc.gov



ΚΕΝΤΡΟ ΕΛΕΓΧΟΥ &
ΠΡΟΛΗΨΗΣ ΝΟΣΗΜΑΤΩΝ (ΚΕΕΛΠΝΟ)
ΥΠΟΥΡΓΕΙΟ ΥΓΕΙΑΣ



ΚΕΝΤΡΟ ΕΛΕΓΧΟΥ &
ΠΡΟΛΗΨΗΣ ΝΟΣΗΜΑΤΩΝ (ΚΕΕΛΠΝΟ)
ΥΠΟΥΡΓΕΙΟ ΥΓΕΙΑΣ

Αγαπάμε τα ζώα
αλλά προσέχουμε
τη λύσσα!!!




Εμβολιάστε τα!


Προσοχή!
Τι κάνουμε σε περίπτωση επαφής:
-Πλένουμε καλά το σημείο έκθεσης, με σαπουνί και νερό,
για 5 τουλάχιστον λεπτά
-Επικοινωνούμε **αμέσως** με το γιατρό μας και την κτηνιατρική υπηρεσία

ΚΕΕΛΠΝΟ: 210- 5212054, www.keelpno.gr



ΕΥΧΑΡΙΣΤΟΥΜΕ
www.keelpno.gr
Ακολουθείστε μας
στο twitter
[@keelpno_gr](https://twitter.com/keelpno_gr)



ΥΠΟΥΡΓΕΙΟ ΑΓΡΟΤΙΚΗΣ ΑΝΑΠΤΥΞΗΣ ΚΑΙ ΤΡΟΦΙΜΩΝ
ΓΕΝΙΚΗ ΔΙΕΥΘΥΝΣΗ ΚΤΗΝΙΑΤΡΙΚΗΣ
ΔΙΕΥΘΥΝΣΗ ΥΓΕΙΑΣ ΤΩΝ ΖΩΩΝ
ΤΜΗΜΑ ΣΟΟΑΡΧΟΡΘΟΣΕΩΝ



Εμβολιάζετε τα κατοικίδια σας κατά τον χρόνο
Είμαστε σίγουρα προσεκτικοί για άρρωστα ή άρρωστα
κατοικίδια ζώα
Δεν κοιτάμε για καμία γρήνη τα ετήσια διάφορα
Ενημέρωση αμέσως κίνηση μεταξύ
1. αν έρθετε σε οποιαδήποτε επαφή με ετήσια
θήλας
2. αν βοηθείτε **κατά ζώα**
3. Σε περίπτωση **κατάβασης ή γραμμάριου** από
κάποιο ζώο



ΑΓΑΠΗ ΓΙΑ ΤΑ ΖΩΑ
ΠΡΟΣΤΑΣΙΑ
ΑΠΟ ΤΗ ΛΥΣΣΑ

www.minagric.gr

ΑΡΧΙΚΗ